



PREFEITURA MUNICIPAL DE PARANAGUÁ
Secretaria Municipal de Educação e Ensino Integral

CADERNO DE ATIVIDADES

ATIVIDADES COMPLEMENTARES SOBRE COVID 19



Queridos pais e/ou responsáveis:

Com a nova realidade que o mundo enfrenta (o novo **Coronavírus**), a Rede Municipal de Educação de Paranaguá **precisou suspender momentaneamente as suas aulas**. No entanto, a SEMEDI preocupada com a aprendizagem dos alunos durante este período de distanciamento do ambiente escolar, lança o **Caderno de Atividades “Fica em Casa... Estudando!!!”**, para que nossos alunos não se afastem dos estudos neste momento em que o distanciamento social se faz de extrema necessidade.

Este caderno não apenas traz atividades aos alunos, como traz também um foco muito importante, o de conscientizar alunos e toda comunidade, a respeito do COVID-19 (Coronavírus). Segundo dados atualizados, metade dos alunos do mundo, encontram-se fora das escolas, totalizando mais de 1 bilhão de estudantes em 115 países desde a Educação Infantil até o Ensino Superior, por causa da proliferação da COVID-19, doença causada por esse agente patogênico. **

** fonte: <https://brasil.elpais.com/internacional/2020-03-06/quase-300-milhoes-de-alunos-ja-foram-afetados-pelo-fechamento-de-escolas-por-conta-do-coronavirus.html>

SOBRE O CADERNO



O caderno traz primeiramente uma rotina de fácil entendimento e realização, para que de fato possa auxiliar o aluno **a estudar em casa neste período conturbado**. E hoje, tão quanto lutar contra a pandemia, é preciso lutar para que ela não atrase a aprendizagem.

Num segundo momento, o caderno traz atividades com a intenção de **estimular a aprendizagem de maneira significativa**, organizar assuntos essenciais do trimestre que estimulem o aprendizado, ao mesmo tempo em que promovam aos alunos novas vivências, através dos diferentes recursos disponíveis na própria casa: família, celulares, tabletes, computadores, quintal, objetos, entre outros. Queremos sua ajuda, para mostrar que mesmo em casa é possível garantir direitos fundamentais dos alunos, até que o tão esperado retorno aconteça.

COMO FAZER?



Montamos um passo-a-passo para facilitar os estudos durante estes dias.

Seguir uma rotina

A ideia é seguir uma rotina o mais parecido possível com a que se fazia:

- ✓ acordar cedo;
- ✓ colocar uma roupa confortável;
- ✓ tomar o café da manhã no horário normal;
- ✓ separar o seu material de estudo: lápis, folhas, cadernos, livros.

Definir um local de estudos

✓ Escolher um lugar tranquilo e iluminado para fazer suas atividades. Lembre-se de que as atividades podem ser impressas ou não. Caso a impressão realmente não seja possível, os registros das atividades poderão ser feitos em um caderno. Pedimos que para neste momento, a criança com o auxílio dos pais monte um “Caderno de Registro”, quase um diário para que possa registrar todos os novos conhecimentos adquiridos.

Fazer uma pausa

✓ Após algumas atividades, pode-se descansar ou comer algo. Só não pode ser demorado!

Conectar os colegas

✓ Esta é a hora de juntar os amigos! Pode ser pelo WhatsApp, Facebook e/ou algum outro meio virtual. Só não esqueça que precisa ser virtual! **#ficaemcasaEstudando!** Assim, todos poderão trocar informações e tirar dúvidas uns com os outros. Só não pode copiar a tarefa do amigo!



PREFEITURA MUNICIPAL DE PARANAGUÁ
Secretaria Municipal de Educação e Ensino Integral

✓ **Pedir ajuda**

A família pode ajudar sim, pois tem um papel fundamental no processo de aprendizagem, e ainda mais nesta mudança. É importante que os pais demonstrem interesse naquilo que os filhos estão aprendendo e que se disponham a ajudá-los quando possível. Sem esquecer de que é o aluno quem deve fazer as atividades enviadas.

✓ **Usar a tecnologia**

Para aprender mais, vale sim usar a internet, pois ela ajuda a tirar dúvidas e aumentar o conhecimento. Só não esqueça de procurar sites confiáveis e que realmente sejam para crianças.

A rotina tem uma grande importância na vida na criança, pois traz organização e ajuda a **minimizar o estresse infantil, que são ocasionados por momentos como este que surgem, e evitam que a vida cotidiana siga um caminho normal.** Neste momento a rotina é um elemento importante no dia a dia, por oferecer sentimentos de estabilidade e segurança, além de proporcionar uma organização espaço-temporal.

Mesmo com o mundo conturbado e uma rotina escolar abalada, a rotina em casa, permite que a vida das crianças seja mais tranquila. Pensando nisso, elaboramos uma rotina semanal que traz **atividades leves, e faz com que as crianças não se sintam pressionadas ou entediadas. As atividades podem ser repetidas semanalmente, uma vez que as atividades propostas não se encerram num dia, há muitas possibilidades esperando para serem descobertas.**

Por isso, consideramos fundamental que, ao utilizar a rotina e as atividades abaixo, os pais observem as singularidades de cada criança. Algumas crianças farão as atividades com maior facilidade que outras, lembramos que isso é normal, e faz parte do processo de aprendizagem de cada ser humano.

FicamCasa... Estudando!!!
Com carinho EQUIPE SEMEDI

Fonte: <https://escoladainteligencia.com.br/a-importancia-da-rotina-para-criancas/>



COMO O VÍRUS RESPONSÁVEL PELA COVID-19 SE PROPAGA?

O VÍRUS CAUSADOR DA COVID-19 PODE SE PROPAGAR DE PESSOA PARA PESSOA POR MEIO DE GOTÍCULAS DO NARIZ OU DA BOCA QUE SE ESPALHAM QUANDO UMA PESSOA COM COVID-19 TOSSE OU ESPIRRA. A MAIORIA DESSAS GOTÍCULAS CAI EM SUPERFÍCIES E OBJETOS PRÓXIMOS – COMO MESAS OU TELEFONES QUE PODEM PROMOVER O CONTÉGIO INDIRETO DA DOENÇA.

AS PESSOAS TAMBÉM PODEM PEGAR COVID-19 SE RESPIRAREM GOTÍCULAS DE UMA PESSOA COM COVID-19 QUE TOSSE OU ESPIRRA. É POR ISSO QUE É IMPORTANTE FICAR A MAIS DE 1 METRO DE UMA PESSOA DOENTE.

COM BASE NO TEXTO ACIMA, CIRCULE A AÇÃO CORRETA PARA EVITAR O CONTÁGIO DIRETO DA COVID – 19.



OBSERVE OS OBJETOS E SUPERFÍCIES QUE PODEM PROMOVER CONTÁGIO INDIRETO E EXPLIQUE COMO ESSE CONTÁGIO PODE ACONTECER.



SUA RESPOSTA: _____



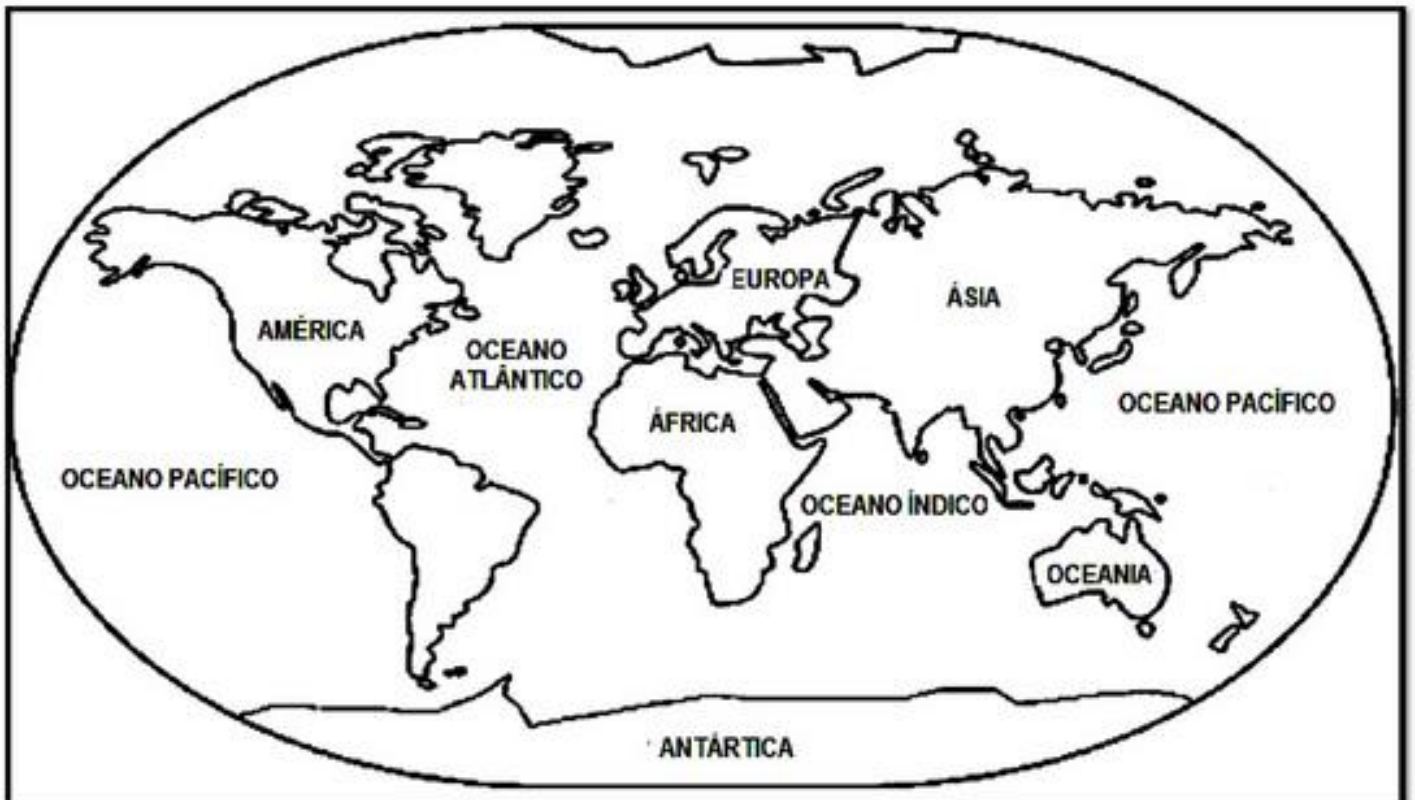
PREFEITURA MUNICIPAL DE PARANAGUÁ
Secretaria Municipal de Educação e Ensino Integral

A **COVID – 19** É UMA DOENÇA RESPIRATÓRIA NOVA, QUE FOI IDENTIFICADA PELA PRIMEIRA VEZ NA CIDADE DE WUHAN, NA CHINA. ATUALMENTE A TRANSMISSÃO OCORRE PELO CONTATO DIRETO DE PESSOAS.



VOCÊ SABE
DE QUAL
CONTINENTE
A CHINA FAZ
PARTE?

COM A AJUDA DE UM FAMILIAR, ENCONTRE NO MAPA ESTE CONTINENTE E PINTE-O.



COVID – 19

DOENÇA CAUSADA PELO CORONAVÍRUS EM 2019

Em 31 de dezembro de 2019, a Organização Mundial da Saúde (OMS) foi alertada sobre vários casos de pneumonia na cidade de Wuhan, província de Hubei, na República Popular da China. Tratava-se de um novo tipo de coronavírus que não havia sido identificada antes em seres humanos.

A OMS tem trabalhado com autoridades chinesas e especialistas globais desde o dia em que foi informada, para aprender mais sobre o vírus, como ele afeta as pessoas que estão doentes, como podem ser tratadas e o que os países podem fazer para responder.

A Organização Pan-Americana da Saúde (OPAS) tem prestado apoio técnico aos países das Américas e recomendado manter o sistema de vigilância alerta, preparado para detectar, isolar e cuidar precocemente de pacientes infectados com o novo coronavírus.

Fonte: www.paho.org/bra

Agora, com base no texto, responda:

O que é COVID – 19?

Você sabe o que significa a sigla OMS e o que tem feito com relação à COVID-19 no mundo?

Você sabe o significado das palavras “Pandemia” e “Epidemia”? Que tal pesquisar e registrar aqui as diferenças entre estas duas expressões:

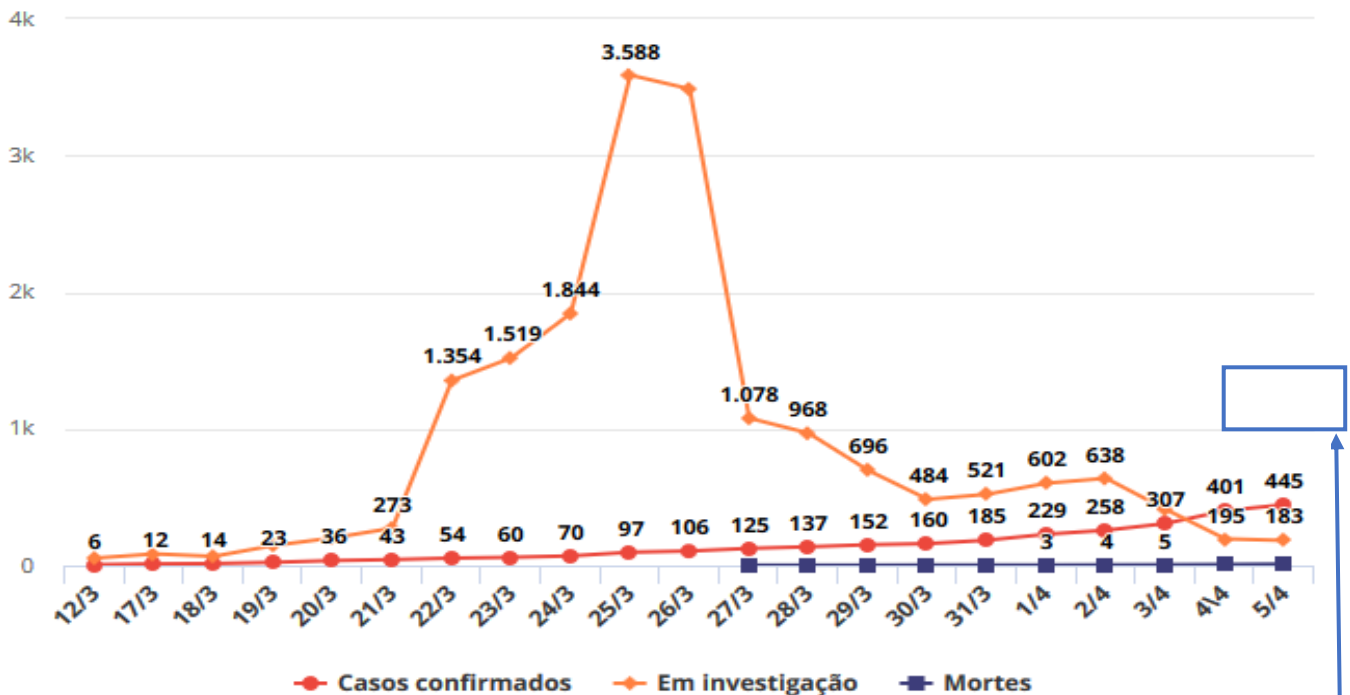


PREFEITURA MUNICIPAL DE PARANAGUÁ
Secretaria Municipal de Educação e Ensino Integral

OBSERVE O GRÁFICO:

Casos de coronavírus no Paraná

Primeiros casos confirmados em 12 de março; primeiras mortes registradas em 27 de março



Fonte: Secretaria de Estado da Saúde (Sesa)

AUMENTO DE CASOS

“O número de casos do novo coronavírus no Paraná quase **triplicou** em uma semana. No dia 29 de março, o estado tinha **152** confirmações.” SESA, 2020.

- Com base nesta estimativa, efetue o cálculo indicado na reportagem e insira o valor no gráfico: _____
- Em qual período houve o pico dos casos em investigação?

- Em qual período houve redução dos casos confirmados de COVID-19?



TEMOS UM ENIGMA PARA SER DECIFRADO!
SERÁ QUE VOCÊ CONSEGUE?



A =		E =		I =		U =		C =		D =	
F =		M =		Q =		S =					

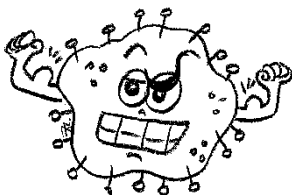
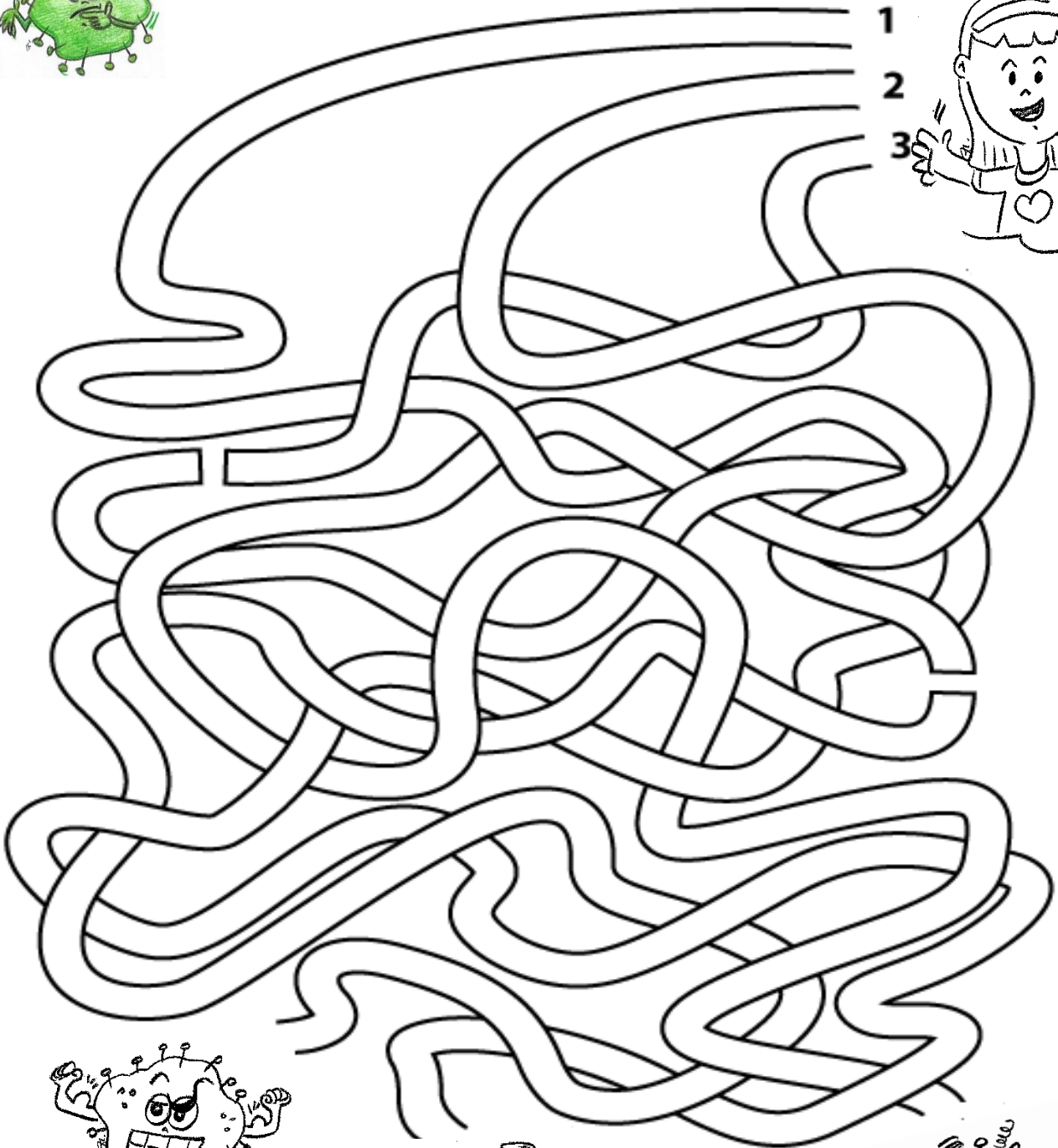
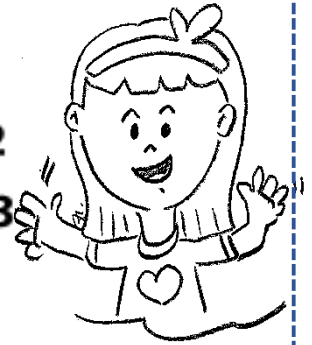
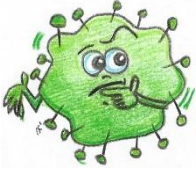
					-		



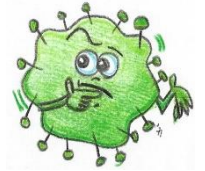


PREFEITURA MUNICIPAL DE PARANAGUÁ
Secretaria Municipal de Educação e Ensino Integral

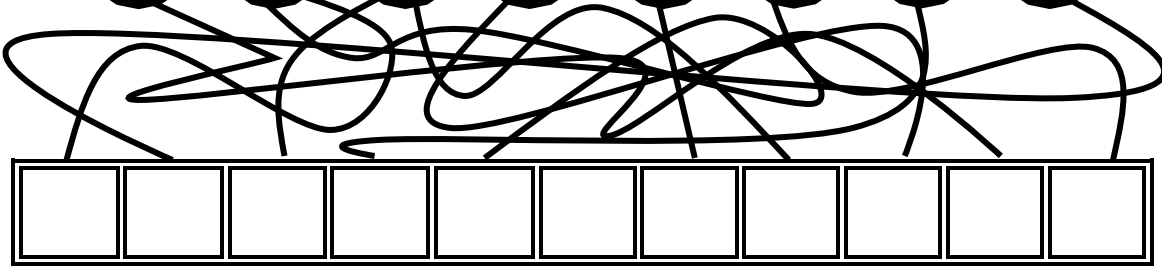
APENAS UM DOS CAMINHOS LEVARÁ A MENINA PARA LONGE DO
CORONAVÍRUS. QUAL É?



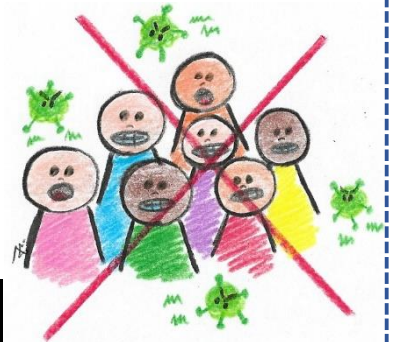
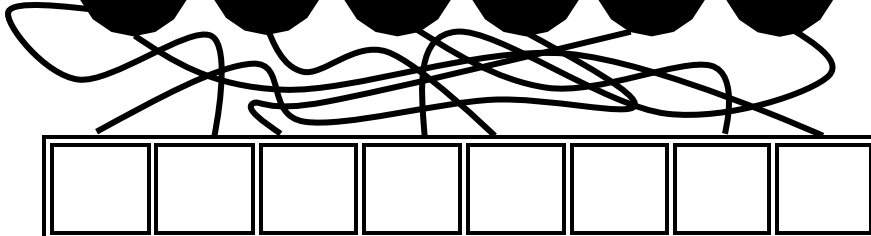
SIGA AS LINHAS E DESCUBRA O QUE ESTÁ ESCRITO



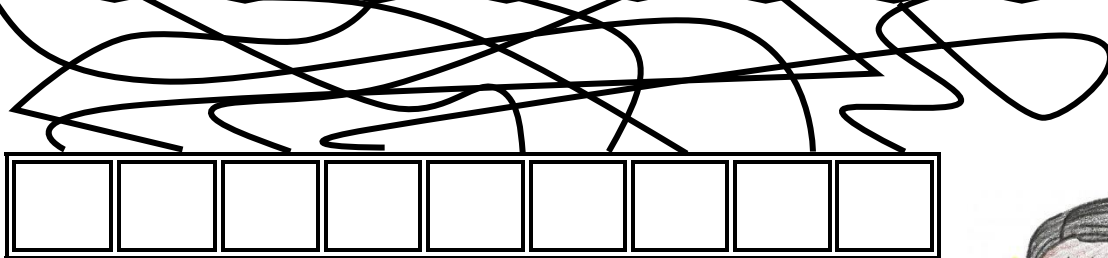
A E I C F R T V



E O D P R T



E I O U D L M T S





PREFEITURA MUNICIPAL DE PARANAGUÁ
Secretaria Municipal de Educação e Ensino Integral

RELACIONE AS IMAGENS DA COLUNA DA ESQUERDA COM AS FRASES DA COLUNA DA DIREITA:



- Lavar as mãos com água e sabão.



- O Coronavírus ataca diretamente os pulmões.



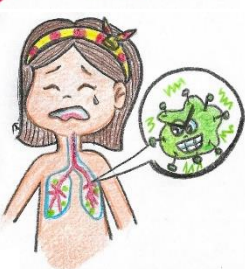
- Não compartilhar objetos de uso pessoal.



- Evitar aglomeração de pessoas.

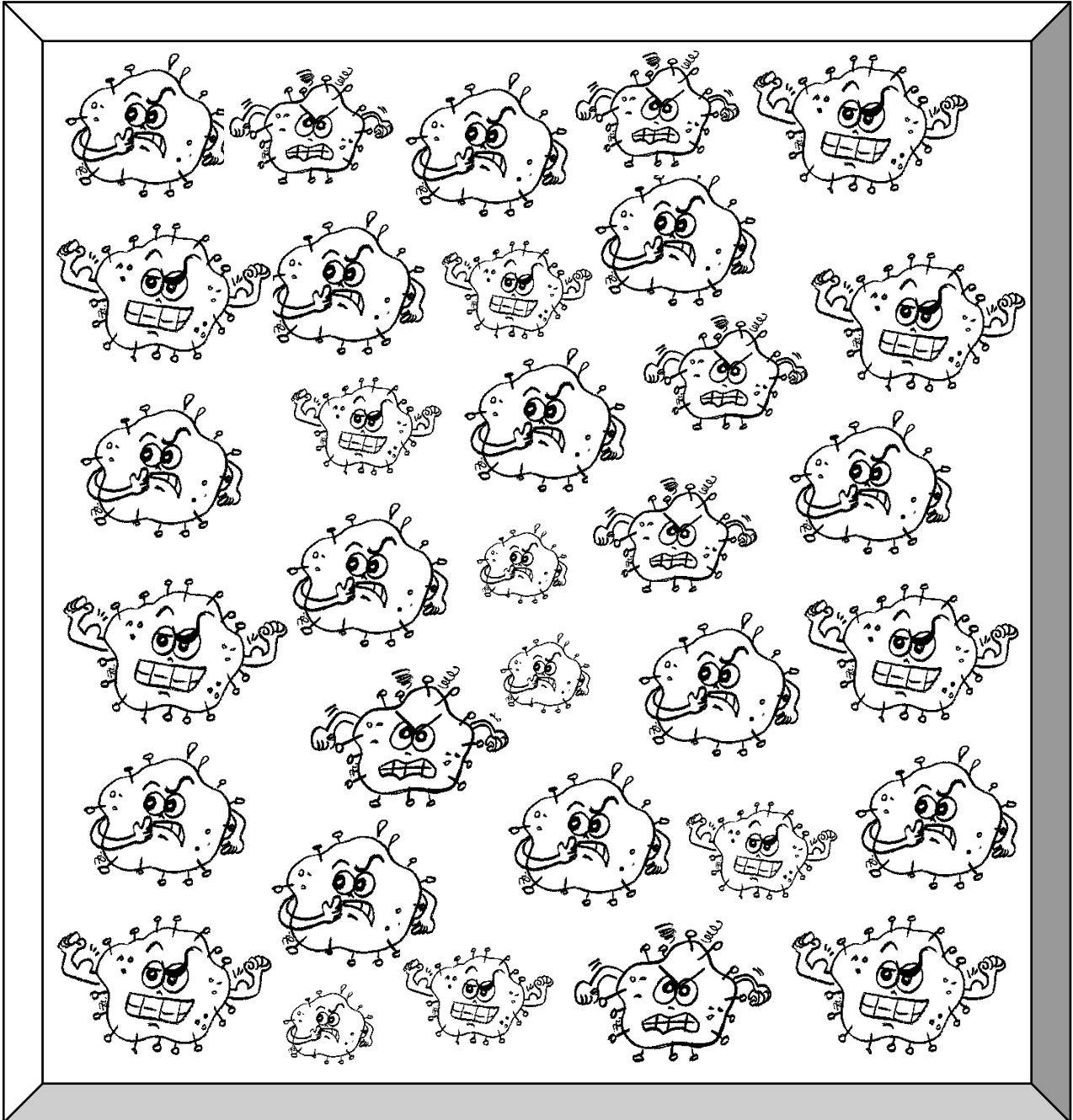


- Usar máscara de proteção.

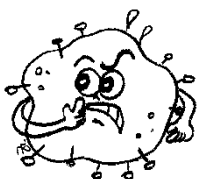


- Usar o braço para tossir ou espirrar.

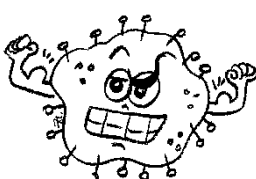
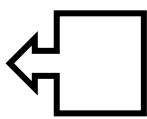
OBSERVE O QUADRO ABAIXO E RESPONDA:



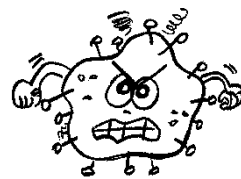
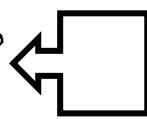
QUANTOS CORONAVÍRUS DE CADA TIPO HÁ NO QUADRO? PINTE PARA TE AJUDAR!



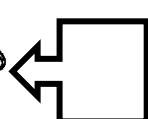
Verde



Amarelo



Azul





PREFEITURA MUNICIPAL DE PARANAGUÁ
Secretaria Municipal de Educação e Ensino Integral

O CORONAVÍRUS É UM INIMIGO INVÍVEL AOS NOSSOS OLHOS!



DESCUBRA AS PALAVRAS RELACIONADAS



ÀS ATITUDES DE PREVENÇÃO:



MI

PRE

LA

I

NI

AS

BÃO

ÇÃO

GO

VEN

MÃOS

Á

VAR

GUA

SA

Blank word box with a notch on the left and a bump on the right.

Blank word box with a bump on the left and a notch on the right.

Blank word box with a bump on the left and a notch on the right.

Blank word box with a bump on the left and a notch on the right.



PREFEITURA MUNICIPAL DE PARANAGUÁ
Secretaria Municipal de Educação e Ensino Integral



VAMOS BRINCAR DE QUEBRA-CABEÇA?

ELE PARECE FÁCIL, MAS QUANDO FOR MONTÁ-LO,

IRÁ DAR UM NÓ NA SUA CABEÇA

